



Rijksdienst voor het Cultureel Erfgoed
*Ministerie van Onderwijs, Cultuur en
Wetenschap*

Historische binnenruimten, wat is wel beschermd en wat niet, en waar vind ik dat?

Marceline Dolfin

Rijksdienst voor het Cultureel
Erfgoed




Rijksdienst voor het Cultureel Erfgoed
*Ministerie van Onderwijs, Cultuur en
Wetenschap*

Rijksmonumenten

Gemeentelijke en
provinciale monumenten

zie de betreffende
verordening



Rijksmonument



Misverstanden

Moest er veel aan gebeuren?

“Nou ja, van buiten mochten we er niets aan doen, want het is een monument. Maar van binnen hebben we het helemaal gestript. Om je thuis te voelen in een huis moet je het je eigen maken, vind ik. En dat hebben we gedaan. We hebben het helemaal opengebrouwen en hebben nu een mooie grote leefkeuken met prachtige cobblestones op de vloer, een zolderkamer en een zomer- en winterkamer. Met in de laatste een fantastische schouw van Bas Jonker. Mijn grootste fout was overigens om nog vóór de verbouwing naar hem toe te gaan. Ik heb zulke toffe dingen bij hem gekocht, ben helemaal losgegaan! Haha.”

Merk je ook dat je inspiratie opdoet in de omgeving van jullie nieuwe buitenhuis?



Misverstanden

o. ALGEMENE OMSCHRIJVING VAN HET WERK

De omschrijving heeft betrekking op de bouwkundige en installatietechnische werkzaamheden ten behoeve van de verbouw van een deel van de panden van het voormalige Fries Museum aan de Turfmarkt 14-24 te Leeuwarden. De voorgevels van de panden zijn rijksmonument, uitgezonderd bouwdeel G. Bouwdeel G valt buiten het plan en wordt geen eigendom van de inschrijver, maar de inschrijver dient wel de bouwkundige werkzaamheden voor sloop en nieuwe achtergevel te realiseren. Het pand bouwdeel D is geheel monumentaal, evenals de binnenzijde van de grote en kleine schilderijenzaal (gehele tweede verdieping). Op de begane grond aan de noordoostzijde bevinden zich mogelijk resten van monumentale nissen van de oorspronkelijke bibliotheek. Er dient in overleg met monumentenzorg onderzocht te worden wat hiervan nog aanwezig is en hoe dit gerestaureerd dient te worden.



Misverstanden

--

Wij hebben met elkaar diverse malen contact gehad met betrekking tot de verbouw van de Dorpskerk aan de Nedereindseweg, nummer 3. Het betrof het exterieur en niet het interieur, want dat valt niet onder de bescherming RCE, uitgezonderd het oude orgel.

Na de verbouwing is er geen plek meer voor de oude kansel. Deze is van de 17e eeuw, maar staat zoals gezegd niet ingeschreven bij het RCE.



Maar hoe dan wel?





5 Kernbegrippen

1. Erfgoedwet
2. Register van rijksmonumenten (Erfgoedwet)
3. Onroerende zaak (Erfgoedwet en Burgerlijk Wetboek)
4. Reikwijdte
5. Omvang



1. Erfgoedwet, minister van OCW, soorten monumenten

Beschermde monumenten (gebouwen, objecten en groen)

Beschermde archeologische monumenten

Beschermde gebieden (stads- dorpsgezichten)

Cultuuroederen,

- Collecties
- Roerend erfgoed
- Immaterieel erfgoed

(Werelderfgoed internationale verdragen. Unesco, Icomos)



Rijksmonumentenregister

Artikel 3.1. Aanwijzing als rijksmonument

1 Onze Minister kan ambtshalve besluiten een monument of archeologisch monument dat van algemeen belang is vanwege zijn schoonheid, betekenis voor de wetenschap of cultuurhistorische waarde aan te wijzen als rijksmonument.

Artikel 3.3 Rijksmonumentenregister

1. Onze Minister houdt een register van de rijksmonumenten bij
2. Het rijksmonumentenregister kan door eenieder worden geraadpleegd.



2. Rijksmonumentenregister dient ter identificatie !!!

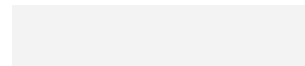
<https://monumentenregister.cultureelerfgoed.nl/>

Bij vragen neem: contact op met de RCE
Bij voorkeur via de infodesk:

033 421 7 456

info@cultureelerfgoed.nl

Lees in het register de



Leeswijzer





3. Onroerende zaak Erfgoedwet en BW

monument: onroerende zaak die deel uitmaakt van cultureel erfgoed;

rijksmonument: monument of archeologisch monument dat is ingeschreven in het rijksmonumentenregister;

Onroerende zaken

1. Onroerend zijn de grond, de nog niet gewonnen delfstoffen, de met de grond verenigde beplantingen, alsmede de gebouwen en werken die duurzaam met de grond zijn verenigd, hetzij rechtstreeks, hetzij door vereniging met andere gebouwen of werken.
2. Roerend zijn alle zaken die niet onroerend zijn.



4. Reikwijdte: niet genoemd is niet beschermd ook al staat het op hetzelfde belemmerde perceel





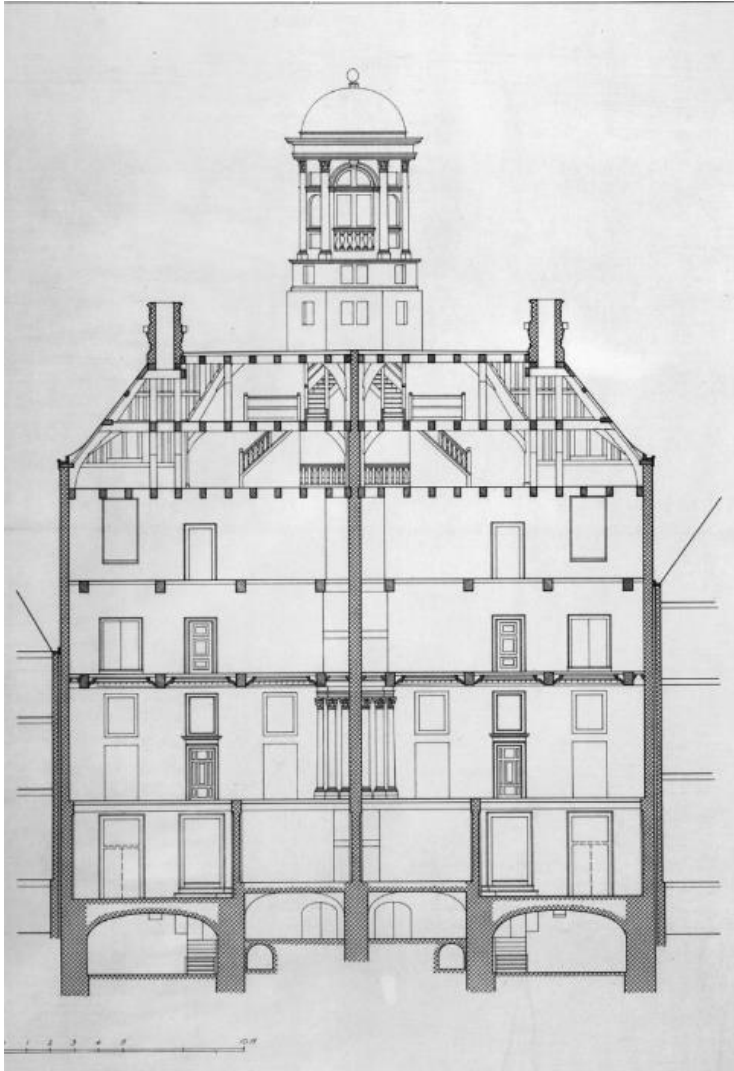
5. Omvang van de onroerende zaak = omvang van de bescherming

De gehele onroerende zaak van buiten en van binnen is beschermd én

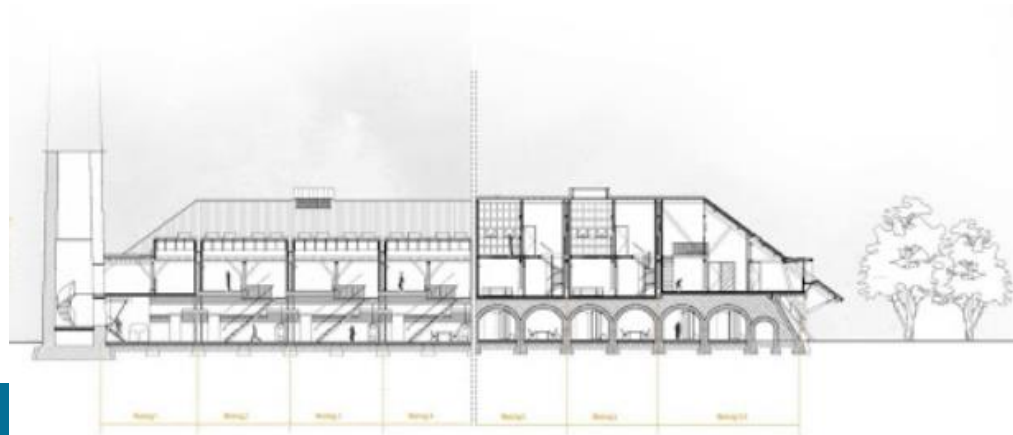
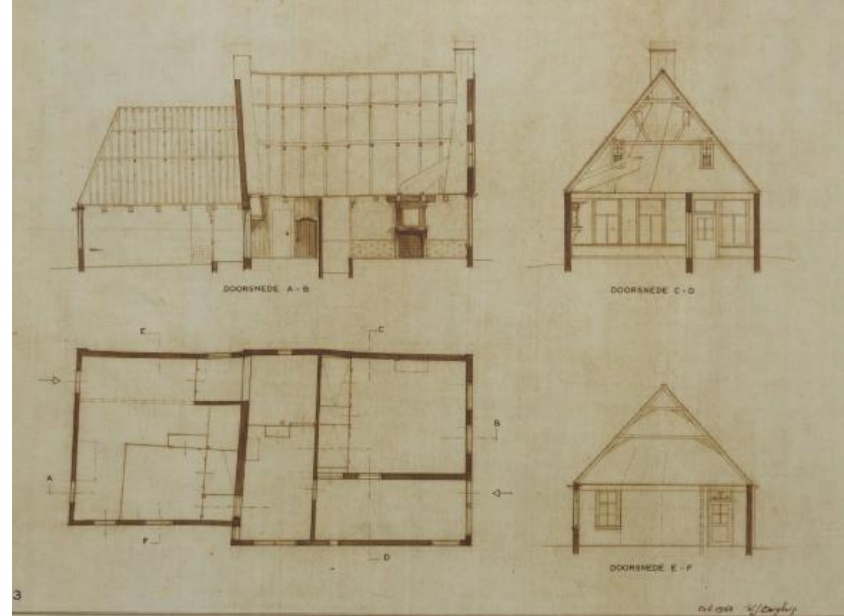
alle zaken die een bestanddeel zijn van de onroerende zaak en niet zonder schade kunnen worden verwijderd dan wel

die door verkeersopvatting tot de onroerende zaak worden gerekend.





EXMORRA WONSERADEEL (FR.) DORPSSTRAAT 52. BESTAANDE TOESTAND 1:50













Monumentale waarden bepalen mogelijkheden
Interieuronderdelen zonder monumentale waarden
kunnen vergunningvrij worden verwijderd.
Stuur op overleg.





Wie bepaalt de monumentale waarde?
Zorg tenminste voor overleg bij voorkeur ook
bouwhistorisch onderzoek





Dank voor het luisteren Vragen?

